



Ohra

ELMERI^{BOR}

Kovan luokan monitahoinen ohra

Erittäin satoisa Elmeri on lujakortinen monitahoinen ohra, joka sadon laadultaan soveltuu rehu- ja tärkkelyskäyttöön. Kasvuajaltaan se on melko myöhäinen.

Sato

Elmeri on yksi lajikeluettelon satoisimmista monitahoisista ohrista. Virallisissa lajikekokeissa se on ollut mm. Kunnaria ja Edel-ohraa satoisampi, vaikka on näitä lajikkeita aikaisempi. Elmeri on menestynyt erittäin hyvin kaikilla viljelyvyöhykkeillä I-IVe.

Sadon laatu

Elmerin tuhannen jyvän paino ja täysjyväprosentti ovat hyvin korkeat. Hehtolitrainpaino on lajikkeiston keskitasoa. Valkuaispitoisuus on samalla tasolla kuin muiden myöhäisten lajikkeiden. Tärkkelyspitoisuus on hyvin korkea. Korkean tärkkelyspitoisuuden ja ison jyväkoon ansiosta Elmeri on hyväksytty myös Altian tärkkelysohran sopimuslajikkeeksi.

Käyttötarkoitus

Rehut, tärkkelystuotanto

Viljelysuositus

Suositellaan vyöhykkeille I, II, III, IVe

Kasvuaika

Elmeri on keskimyöhäinen monitahoinen ohra. Se on hieman aikaisempi kuin Kunnari ja 2 päivää aikaisempi kuin Edvin ja Edel.

Korsi

Elmeri on hyvin lujakortinen monitahoinen ohra. Virallisissa lajikekokeissa sen lakoprocentti on ollut alhainen, samaa tasoa kuin Edel-ohran.

Taudinkestävyys

Virallisissa kokeissa Elmerin härmänkestävyys on ollut erinomainen. Verkkolaikun kestävyys on niin ikään ollut erittäin hyvä. Rengaslaikkua vastaan Elmerillä ei ole erityistä kestävyyttä.

Maaperä

Elmeri on menestynyt erittäin hyvin myös kaikilla maala-jeilla. Borealin happaman maan kokeissa sen happamuusdensietokyky on ollut erittäin hyvä.

Alkuperä

Kasvilajikeluettelon 2009.

Jalostaja Boreal Kasvinjalostus Oy, www.boreal.fi

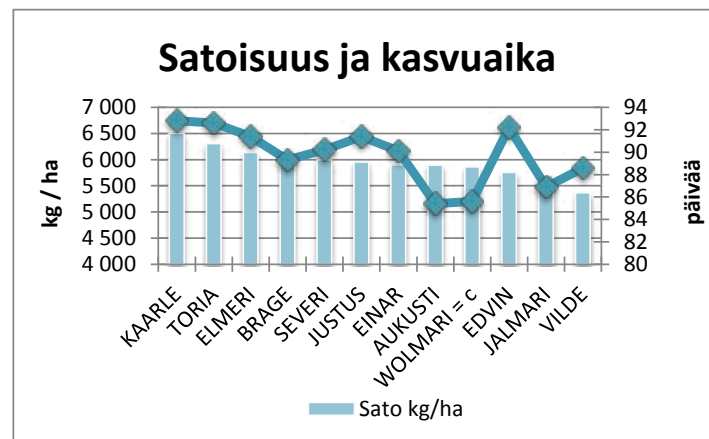
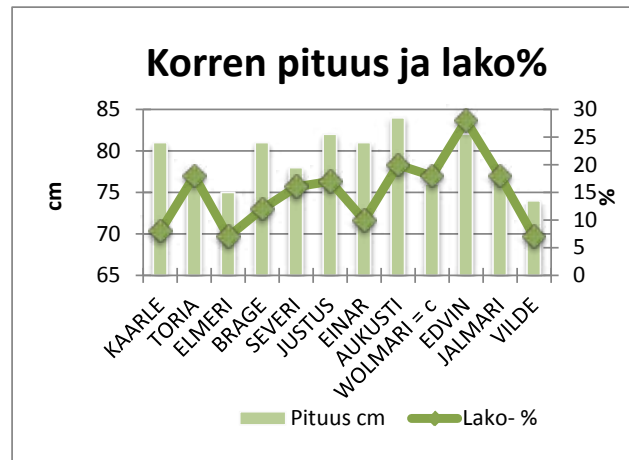
Lähde: Boreal Kasvinjalostus Oy:n lajiketietokanta



Paikallinen
Elmeri^{BOR}

Uskomattoman satoisa

OHRA, MONITAHOINEN



Lajike	Kok. kpl	Sato kg/ha	Kasvu-aika, pv	Lako-%	Pituus cm	Tjp g	Hlp kg	Valk. %
KAARLE	19	6 511	93	8	81	45,5	64,8	10,8
TORIA	26	6 310	93	18	77	45,4	65,9	11,1
ELMERI	12	6 141	91	7	75	42,6	64,8	11,0
BRAGE	21	6 121	89	12	81	39,2	65,5	11,5
SEVERI	21	6 005	90	16	78	41,3	65,0	10,9
JUSTUS	21	5 961	91	17	82	42,5	65,3	11,2
EINAR	11	5 905	90	10	81	39,5	65,2	11,1
AUKUSTI	44	5 897	85	20	84	42,5	64,9	11,7
WOLMARI = c	27	5 864	86	18	76	40,2	63,5	11,8
EDVIN	11	5 758	92	28	82	40,5	64,3	10,9
JALMARI	22	5 698	87	18	77	41,5	63,9	12,0
VILDE	73	5 372	89	7	74	40,1	63,3	12,3

Lähde: Virallisten lajikekokeiden tulokset, ohra 2008-2015