



Ohra

WOLMARI^{BOR}

Huippulajike aikaisen ohran viljelyyn

Wolmari on aikainen monitahoinen ohrautuus, jossa yhdistyvät huippusato, luja korsi sekä hyvä taudinkestävyys erityisesti verkkolaikkua vastaan.

Sato

Aikaisuuteensa nähden Wolmari on hämmästyttävän satoisa. Satoero pidempään markkinoilla olleisiin aikaisiin monitahoisin ohriin on yli 10 %. Wolmari kilpailee satoisuudessaan jopa useiden myöhäisten monitahoisien ohrien kanssa.

Wolmari on menestynyt koko monitahoisien ohran viljelyalueella, suhteellisesti parhaiten vyöhykkeillä II-IVe, ja eteläisessäkin Suomessa se tarjoaa satoisana ja aikaisena lajikkeena tuottoisan vaihtoehdon esim. syysviljojen ja -öljykasvien esikasviksi.

Sadon laatu

Laadultaan Wolmari on erittäin hyvä rehuohra. Sen tuhannen jyvän paino on melko korkea ja hehtolitransuhteellisesti viljeltyjen aikaisten ohrien tasolla. Valkuaispitoisuus on korkea satotaso huomioiden melko hyvä.

Käyttötarkoitus

Rehut, tärkkelystuotanto

Sadon käyttö

Wolmari soveltuu hyvin rehuohran tuotantoon.

Viljelysuositus

Suosittellaan vyöhykkeille I, II, III, IV

Kasvu-aika

Wolmari on aikainen monitahoinen ohra. Se on ainoastaan päivän Voitto ja Pilviä myöhäisempi.

Korsi

Wolmari on hyvin lujakortinen. Korsi on jonkin verran lyhyempi kuin monitahoisien ohrien korsi keskimäärin.

Taudinkestävyys

Virallisissa lajikekokeissa Wolmarissa on esiintynyt verkkolaikkua oleellisesti vähemmän kuin missään muussa nykyisin viljelyssä olevassa aikaisessa lajikkeessa. Wolmarin kestävyys rengaslaikkua ja härmää vastaan on myös ollut hyvä. Tautientorjuntaa suositellaan, jos sato-odotukset ovat korkeat. Yksipuolinen ohranviljely ja etenkin suorakylvö korostavat tautitorjunnan merkitystä.

Maaperä

Wolmari on menestynyt hyvin kaikilla maalajeilla sietäen myös happamuutta.

Alkuperä

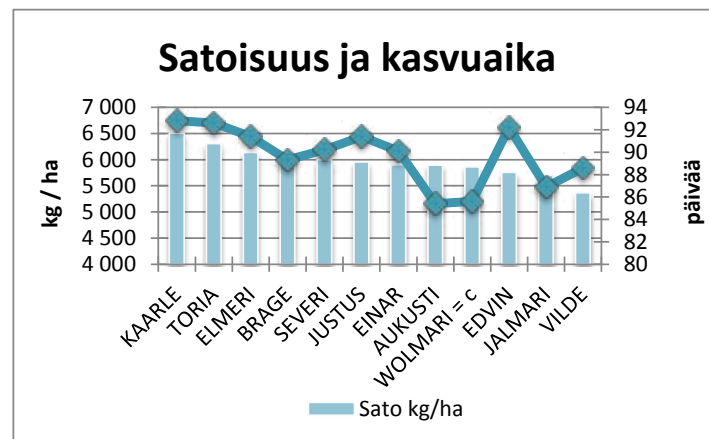
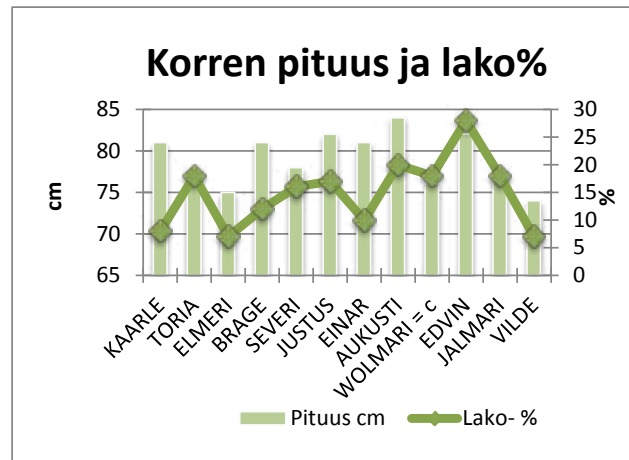
Kasvilajikeluettelo 2010.

Jalostaja: Boreal Kasvinjalostus Oy, www.boreal.fi

Lähde: Boreal Kasvinjalostus Oy:n lajiketietokanta



OHRA, MONITAHOINEN



Lajike	Kok. kpl	Sato kg/ha	Kasvu-aika, pv	Lako-%	Pituus cm	Tjp g	Hlp kg	Valk. %
KAARLE	19	6 511	93	8	81	45,5	64,8	10,8
TORIA	26	6 310	93	18	77	45,4	65,9	11,1
ELMERI	12	6 141	91	7	75	42,6	64,8	11,0
BRAGE	21	6 121	89	12	81	39,2	65,5	11,5
SEVERI	21	6 005	90	16	78	41,3	65,0	10,9
JUSTUS	21	5 961	91	17	82	42,5	65,3	11,2
EINAR	11	5 905	90	10	81	39,5	65,2	11,1
AUKUSTI	44	5 897	85	20	84	42,5	64,9	11,7
WOLMARI = c	27	5 864	86	18	76	40,2	63,5	11,8
EDVIN	11	5 758	92	28	82	40,5	64,3	10,9
JALMARI	22	5 698	87	18	77	41,5	63,9	12,0
VILDE	73	5 372	89	7	74	40,1	63,3	12,3

Lähde: Virallisten lajikekokeiden tulokset, ohra 2008-2015