

Uutuus!

Kevätvehnä

# KWS SOLANUS

Satoa ja valkuaista yhdistettynä suureen jyväkokoon ja hehtolitrapainoon.

## Alkuperä

Saksalainen lajike, jalostaja KWS LOCHOW GMBH.  
Edustaja Suomessa Tilasiemen Oy.

## Kasvuaika

Amaretton kasvuaikaluokkaa.

## Sato

KWS Solanus on ollut lajikekokeissa 2 % Amarettota satoisampi.

## Korsi

Melko korrenluja lajike, vaikka korren pituus on Amaretton luokkaa.

## Sadon laatu

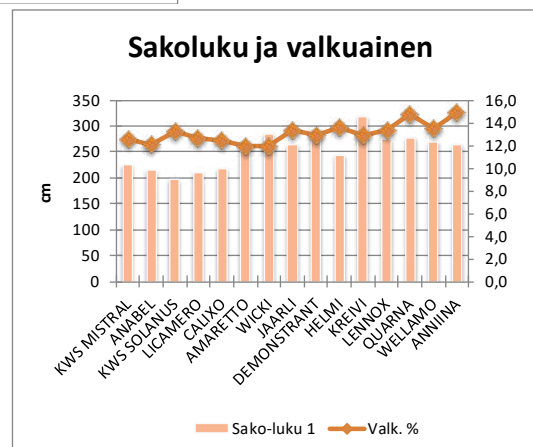
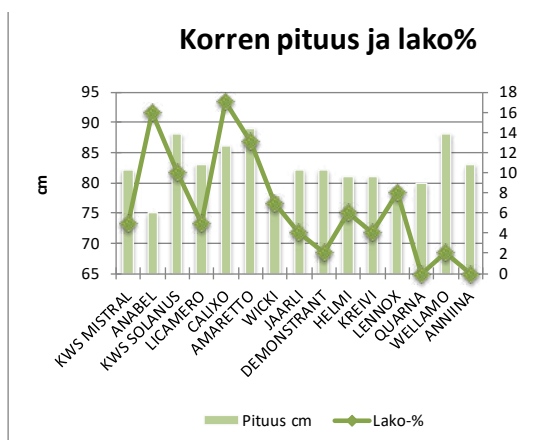
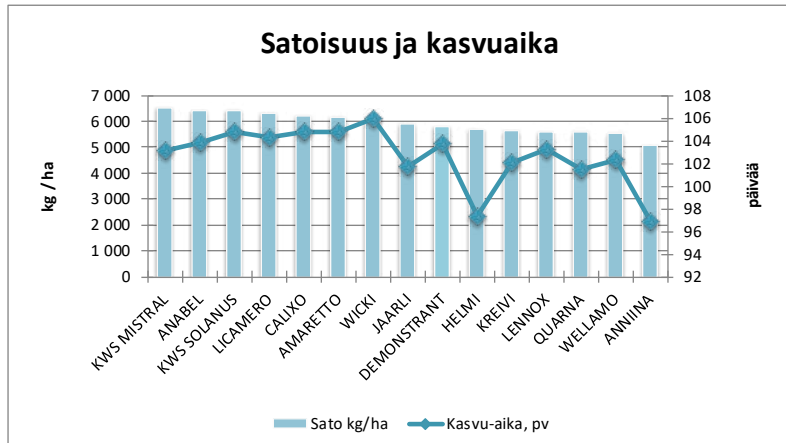
KWS Solanuksen tuhannen jyvän paino ja hehtolitran painoa ovat korkeita. Sen valkuaispitoisuus on keskimääräistä suurempi, lajikekokeiden keskiarvo 13,5 %.

KWS Solanuksessa on ainesta hyvälaatuiseksi myllyvehnäksi, jossa hyvän laadun lisäksi on suuri satopotentiaali.

## Viljelysuositus

KWS Solanus hyötyy voimaperäisestä viljelystä. KWS Solanuksen korsi on Amarettota lujempi mutta korrensäädäkäsittely on tarpeen. Lajikkeen taudinkestävyys on erinomainen. Lajikekokeiden tautihavaintojen mukaan lehtilaikkutautien yhteismäärä on ollut pienempi kuin markkinoilla nyt olevien lajikkeiden. Kevätvehnässä tähkän ja ylimpien lehtien pysyminen puhtaana mahdollisimman pitkään on tärkeää ja sen vuoksi kasvitautikäsittelyn tarvetta ei KWS Solanuksessa pidä aliarvioida.

# KEVÄTVEHNÄ



Lajike	Kok. kpl	Sato kg/ha	Kasvu-aika, pv	Lako-%	Pituus cm	Tjg g	Hlp kg	Valk. %	Sako-luku 1
KWS MISTRAL	21	6 521	103	5	82	42,1	81,3	12,5	226
ANABEL	16	6 415	104	16	75	36,2	79,1	12,1	214
KWS SOLANUS	21	6 406	105	10	88	44,3	80,8	13,2	198
LICAMERO	14	6 287	104	5	83	44,2	79,5	12,7	211
CALIXO	23	6 222	105	17	86	41,8	78,5	12,4	218
AMARETTO	56	6 169	105	13	89	38,9	79,1	11,9	251
WICKI	18	6 106	106	7	78	42,1	79,3	12,0	284
JAARLI	13	5 880	102	4	82	42,3	81,6	13,3	263
DEMONSTRANT	25	5 803	104	2	82	36,7	79,5	12,9	293
HELMI	11	5 667	97	6	81	36,3	77,2	13,6	243
KREIVI	13	5 631	102	4	81	36,0	78,5	12,9	318
LENNOX	14	5 576	103	8	78	40,8	79,1	13,4	273
QUARNA	8	5 567	102	0	80	36,8	79,9	14,8	276
WELLAMO	10	5 526	102	2	88	34,7	79,2	13,5	268
ANNIINA	5	5 066	97	0	83	33,1	78,5	14,9	264

Lähde: Virallisten lajikekokeiden tulokset (LUKE), kevätvehnä 2009-2016