



Kevätvehnä ANNIINA^{BOR}

Aikainen korkean valkuaispitoisuuden kevätvehnä

Viljelyvarmalla Anniinalla on aikaisuuteensa nähden erinomainen sadontuottokyky. Anniinan valkuaispitoisuus on lajikkeiston korkeimpia. Anniina on viljelyvarma vaihtoehto koko kevätvehnän viljelyalueelle.

Sato

Anniinassa yhdistyy poikkeuksellisen hyvällä tavalla aikaisuus, satoisuus ja korkea valkuaispitoisuus. Anniina on osoittautunut erittäin viljelyvarmaksi vaikeissakin kasvuolosuhteissa.

Sadon laatu

Hehtolitrapaino on Anniinalla erittäin korkea. Valkuaispitoisuus on selvästi korkeampi kuin monilla muilla yleisesti viljellyillä lajikkeilla. Leivontalaatu on hyvä. Sakolukuominaisuudet ovat lajikkeittemme keskitasoa.

Käyttötarkoitus

Leivonta, rehut

Viljelysuositus

Suosittelaaan vyöhykkeille I, II, III Aikaisuutensa ja muiden hyvien ominaisuuksiensa ansiosta Anniina on hyvä vaihtoehto kevätvehnänviljelyyn I-III-viljelyvyöhykkeillä. Kevätvehnän viljely on levinnyt viime vuosina myös III-vyöhykkeelle, minne Anniina aikaisuutensa vuoksi on erittäin hyvä vaihtoehto.

Kasvuaika

Anniina on aikainen lajike. Se on aikaisin yleisesti viljelyssä oleva kevätvehnälajike.

Korsi

Anniinan korsi on lyhyehkö ja luja. Se on esim. Kruunun kortta lyhyempi. Kokeissa Anniina on lakoutunut erittäin vähän ja se onkin yksi lujakortisimmista vehnistä Suomessa.

Taudinkestävyys

Anniinan taudinkestävyys on hyvä. Sen lentonoen- ja keltaruosteenkestävyys on hyvä. Härmänkestävyys on jopa parempi kuin Mahdilla ja Tjalvella. Septoriankestävyys on lajikkeittemme keskitasoa.

Alkuperä

Kasvilajikeluettelon 2001.

Jalostaja Boreal Kasvinjalostus Oy, www.boreal.fi

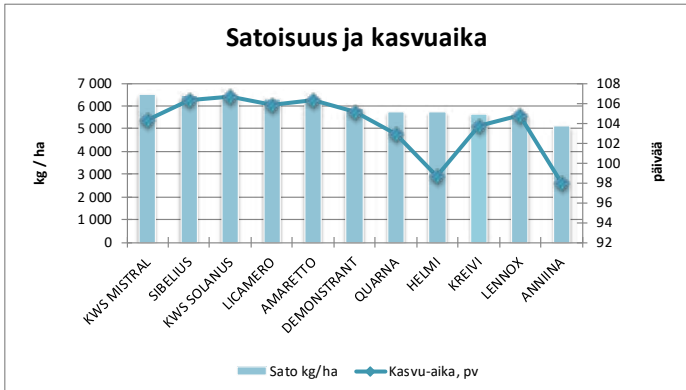
Lähde: Boreal Kasvinjalostus Oy:n lajiketietokanta



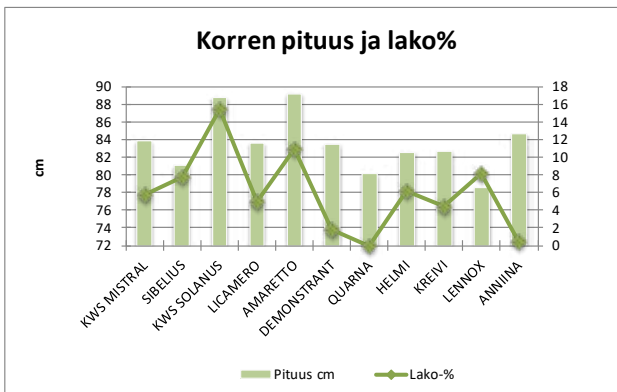
KEVÄTVEHNÄ



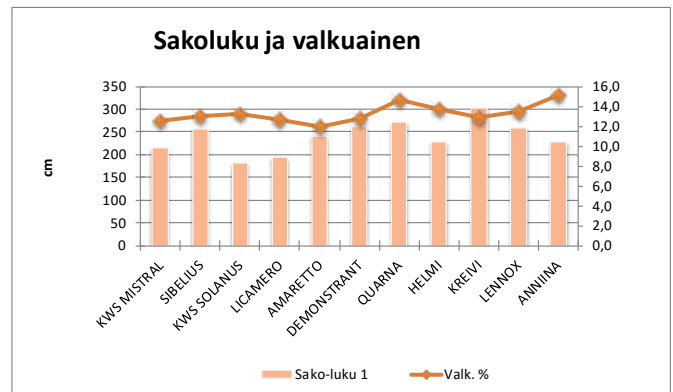
Satoisuus ja kasvu-aika



Korren pituus ja lako%



Sakoluku ja valkuainen



Lajike	Kok. kpl	Sato kg/ha	Kasvu-aika, pv	Lako-%	Pituus cm	Tjp g	Hlp kg	Valk.%	Sako-luku 1
KWS MISTRAL	28	6 511	104,3	5,7	83,9	41,5	80,6	12,5	216
SIBELIUS	14	6 443	106,3	7,7	81,1	41,3	78,8	13,0	257
KWS SOLANUS	27	6 369	106,7	15,4	88,8	43,3	79,9	13,2	182
LICAMERO	14	6 292	105,8	4,9	83,6	43,6	78,8	12,7	194
AMARETTO	57	6 175	106,3	10,9	89,1	38,2	78,6	12,0	240
DEMONSTRANT	29	5 919	105,1	1,8	83,5	35,5	78,5	12,8	260
QUARNA	4	5 735	102,9	0,0	80,2	37,0	79,7	14,7	271
HELMI	12	5 721	98,6	6,1	82,5	36,2	76,7	13,7	228
KREIVI	13	5 660	103,7	4,4	82,7	35,5	77,9	12,9	303
LENNOX	14	5 603	104,8	8,2	78,6	40,3	78,5	13,5	260
ANNIINA	3	5 143	98,0	0,4	84,6	34,4	78,6	15,1	228

Lähde: Viralliset lajikekokeet 2010 - 2017, kevätvehnä, px.luke.fi