



Kevätrapsi **DRAGO**^{BOR}

Satoisuudessaan ylivertainen hybridirapsi!

Drago on erittäin satoisa hybridilajike, joka soveltuu viljelyyn Etelä-Suomessa.

Sato
Drago on virallisissa lajikekokeissa osoittautunut Yli 10 % satoisammaksi kuin Trapper-hybridirapsi. Satoisuudessaan Drago tasolle virallisissa lajikekokeissa yltävät muut kevätrapsit ovat selvästi kasvuajaltaan myöhäisempiä.

Sadon laatu
Dragon öljypitoisuus on melko korkea, joka yhdessä suuren sadon kanssa takaa Dragolle erinomaisen öljysadon. Suhteellisen aikainen kasvu-aika edesauttaa alhaisen lehtivihreäpitoisuuden saavuttamisessa.

Käyttötarkoitus
Kasviöljyteollisuus

Viljelysuositus
Suositellaan vyöhykkeille I, II. Drago soveltuu I ja II-vyöhykkeille

Kasvu-aika
Drago on kasvuajaltaan melko aikainen. Sen kasvu-aika on samaa luokkaa kuin Campino-kevätrapsin.

Varsi
Drago-hybridirapsin laonkestävyys on erinomainen. Virallisissa lajikekokeissa se on ollut laonkestävimpien kevätrapsilajikkeiden joukossa. Drago on hiukan Trapper-kevätrapsia pidempi lajike.

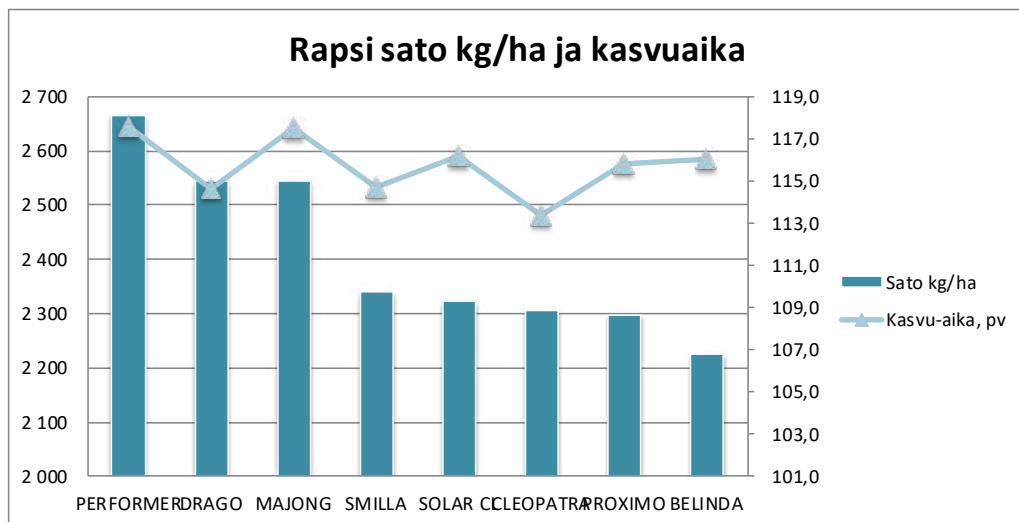
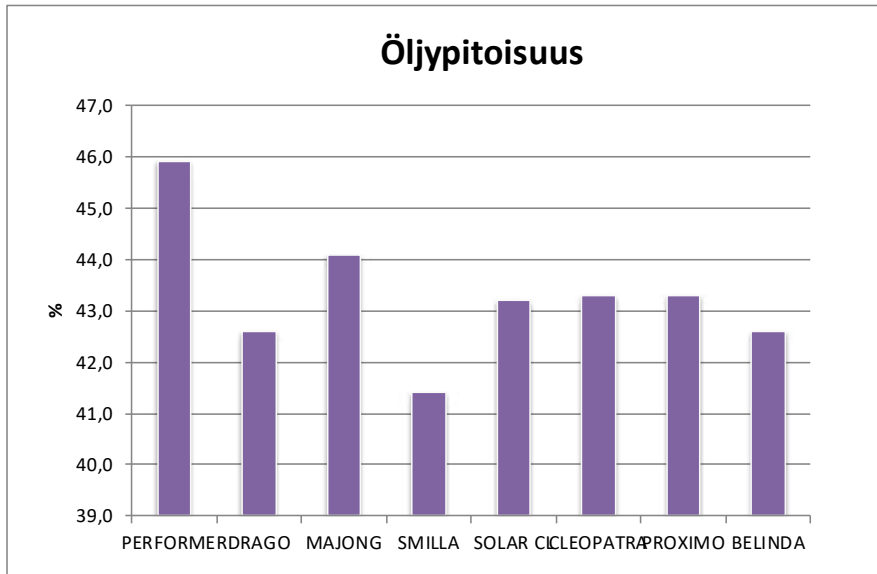
Maaperä
Cordia on menestynyt hyvin kaikilla maalajeilla koko kevätrypsin viljelyalueella.

Alkuperä
Kasvilajikeluettelon 2016. Ulkomainen lajike.

Lähde: Boreal Kasvinjalostus Oy:n lajiketietokanta



KEVÄTRAPSI



Lajike	Kok. kpl	Sato kg/ha	Kasvu-aika pv	Lako-%	Pituus cm	Tsp g	Valkuainen %	Lehtivihreä ppm	Ölly-%
PERFORMER	12	2 666	117,6	20,0	113,1	4,3	22,1	29,2	45,9
DRAGO	10	2 545	114,6	14,6	103,1	4,2	22,5	16,9	42,6
MAJONG	32	2 544	117,5	17,9	109,8	4,5	22,5	17,7	44,1
SMILLA	12	2 339	114,7	14,7	101,9	3,9	23,1	15,8	41,4
SOLAR CL	9	2 324	116,2	23,1	108,0	4,0	23,1	25,8	43,2
CLEOPATRA	12	2 306	113,4	8,1	96,9	4,4	22,0	18,8	43,3
PROXIMO	39	2 298	115,8	18,6	103,1	4,2	22,0	17,3	43,3
BELINDA	18	2 224	116,0	23,2	103,3	4,5	23,4	28,8	42,6

Lähde: Viralliset lajikekokeet 2010 - 2017, kevätrapsi, px.luke.fi