

Syysruis

KWS BINNTTO

KWS Binntto edustaa hybridirukiiden uutta sukupolvea. Satopotentialin parantumisen lisäksi, myös sen taudinkestävyys on edeltäjiään parempi.

Sato

Satopotentiaaliltaan KWS Binntto ja KWS Livado pitävät virallisten lajikekokeiden (2009-2016) paalupaikkaa rukiissa - hyvä sato perustuu hybridilajikkeiden elinvoimaan. Saksalaisen KWS Lochowin jalostamalla uuden sukupolven hybrideillä on täydellisen heteroosin tuoma satolisä, koska lajikkeisiin ei lisätä enää populaatiolajiketta (kts. PollenplusTM -lajike).

PollenplusTM

Saksalainen KWS Lochow GMBH on hybridirukiin jalostuksen uranuurtajia. Hybridirukiin jalostustaan he kehittävät jatkuvasti ja yksi merkittävistä edistysaskelista on ollut PollenplusTM -lajikkeiden tulo markkinoille. PollenplusTM -lajikkeisiin on tuotu jalostuksen keinoin ominaisuus, joka lisää siitepölyn muodostumista. Suuremman siitepölyn muodostumisen vuoksi torajyvän esiintymisriski on pienempi kuin tavanomaisilla hybrideillä. PollenplusTM hybridilajikkeisiin ei enää lisätä populaatiolajiketta turvaamaan siitepölyn muodostumista, kuten yleisesti tehdään muilla kuin PollenplusTM lajikkeilla. Näin lajikkeiden satopotentiaali on myös suurempi.

Sadon käyttö ja laatu

KWS Binntto on myllyruis. Sen hehto-litrapaino, tuhannen siemenen paino ja sakoluku ovat hybrideille tyypillisesti korkeita. Leivontaominaisuuksiltaan KWS Binntto muistuttaa Evoloa.

Viljelysuositus

Suositteluaan vyöhykkeille I - II. KWS Binntto soveltuu muiden hybridien tapaan viljelyyn eteläiseen Suomeen, menestyen parhaiten savi-, hiesu- ja hietamailla. Hybridirukiin menestyksellä viljely perustuu oikeaan viljelytapaan. Hybridilajikkeille ominainen korkea sato perustuu ns. hybridivaikutukseen; kasvi tuottaa runsaasti versoja ja tähkiä, tähkät ovat suuria ja siemenen koko suuri. Hybridilajikkeiden mahdollistama korkea sato saavu-

tetaan, kun se kylvetään oikeaan aikaan, käytetään oikeaa kylvösiemenmäärää, kylvetään oikeaan syvyyteen ja huolehditaan, että pellon kasvukunto on hyvä.

Korsi

KWS Binntton korsi on lyhyehkö. Laonkestävyydeltään KWS Binntto on Suomessa markkinoilla olevien hybridirukiiden parhaimmista. Hybridilajikkeelle on ominaista, että se pensoo runsaasti. Mikäli kasvusto on ylitieheä, se lakoontuu herkästi, joten oikeasta kylvömäärästä on huolehdittava ja tiheässä kasvustossa lako torjuttava.

Talvenkestävyys

KWS Binntton talvenkestävyys on koetulosten perusteella hyvä. Suomen virallisten lajikekokeiden (2009-2016) tuloksissa sen talvituho oli hienoisesti hybridilajikkeiden alhaisin.

Taudinkestävyys

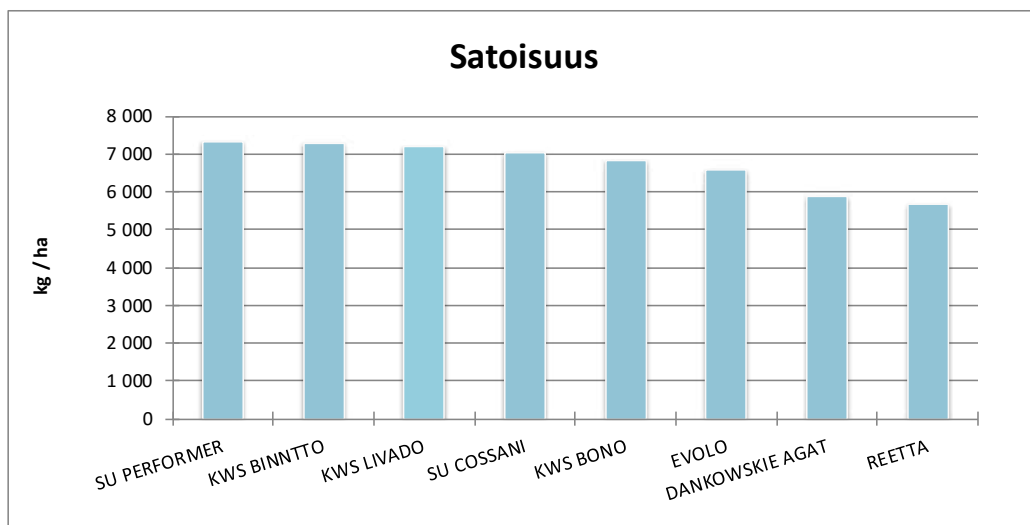
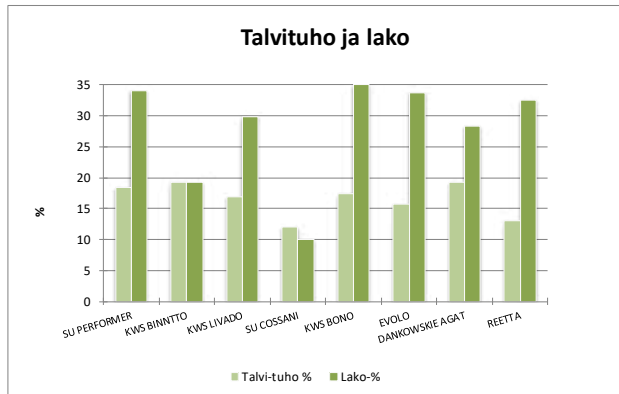
Hybridirukiiden uutta sukupolvea edustava KWS Binntto on taudinkestävyydeltään aiempia hybridirukiita parempi. Härmää tavataan vähän tai ei lainkaan, lisäksi kestävyudet rengaslaikkua ja ruskearuostetta vastaan ovat hyvät. Etenkin ruskearuosteen kestävyden parantumisen vuoksi, kasvukauden tautiruisikutuksia ei tarvita. On kuitenkin tärkeää seurata tautipaineen kehitystä ja kovassa paineessa torjua taudit, kun tavoitellaan korkeaa satotasoa. KWS Binntto on ns. PollenplusTM lajike, jolloin sen siitepölyn muodostus on runsaampaa kuin tavanomaisten hybridilajikkeiden, kuten esimerkiksi Evolo, SU Allawi ja SU Performer. Siitepölyn runsas muodostuminen vähentää torajyvän esiintymisriskiä. Rajallisten Suomen virallisten lajikekokeiden vuoksi lumihomeen kestävyyttä tutkitaan edelleen. Hybridilajikkeet versovat syksyllä runsaasti ja reheville kasvustoille suositellaan aina lumihometorjuntaa.

Alkuperä

KWS Binntto on saksalaisen KWS Lochow GMBH:n jalostama hybridilajike. Lajikeoikeudet Suomessa omistaa Boreal Kasvinjalostus Oy, www.boreal.fi

Lähde: Boreal Kasvinjalostus Oy:n lajiketietokanta

SYYSRUIS



Lajike	Kok. kpl	Sato kg/ha	Talvi-tuho %	Lako-%	Pituus cm	Tjp g	Hlp kg	Valk. %	Sako-luku 1	
SU PERFORMER	Hybridi	12	7 324	18,4	34,1	115	35,7	74,8	8,9	243
KWS BINNTTO	Hybridi, PollenPlus®	11	7 290	19,3	19,3	109	36,1	71,9	9,7	215
KWS LIVADO	Hybridi, PollenPlus®	11	7 208	16,9	29,9	116	34,8	74,2	9,9	211
SU COSSANI	Hybridi	5	7 036	12,0	10,0	114	36,5	75,1	9,5	209
KWS BONO	Hybridi, PollenPlus®	5	6 818	17,4	35,0	113	34,6	75,1	10,0	205
EVOLO	Hybridi	40	6 565	15,7	33,8	115	37,1	74,4	9,7	215
DANKOWSKIE AGAT	Populaatio	27	5 871	19,2	28,4	122	34,9	73,4	10,5	187
REETTA	Populaatio	40	5 670	13,1	32,5	136	30,8	74,2	10,8	177
PALAZZO	Hybridi, PollenPlus®									

PollenPlus® on KWS:n patentoima siitepölyn tuottoa lisäävä ominaisuus, joka vähentää torajyväriskiä.

Lähde: Viralliset lajikekokeet 2010 - 2017, syysruis, px.luke.fi