

## Syysvehnä CEYLON

### *Ceylonista on talvenylieläjäksi!*

#### **Alkuperä ja edustaja**

Lantmännen SW Seed

#### **Sato**

Satovarma ja hyvän sadontuottokyvyn omaava lajike

#### **Korsi**

Lujakortinen. Korsi on lyhyehkö ja vahva.

#### **Talvenkestävyys**

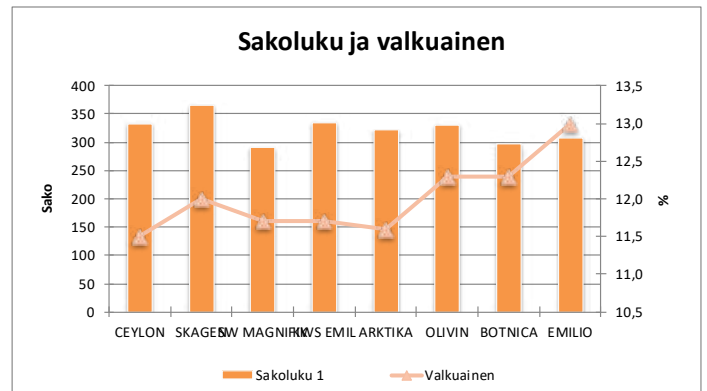
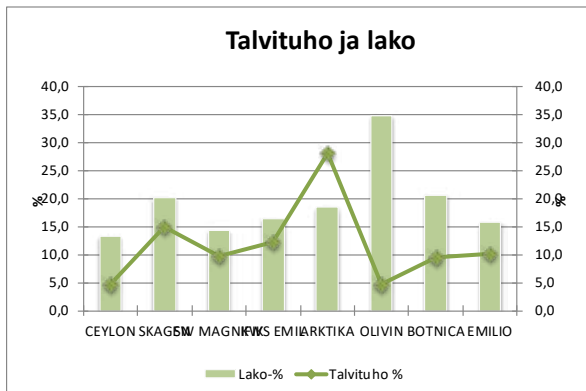
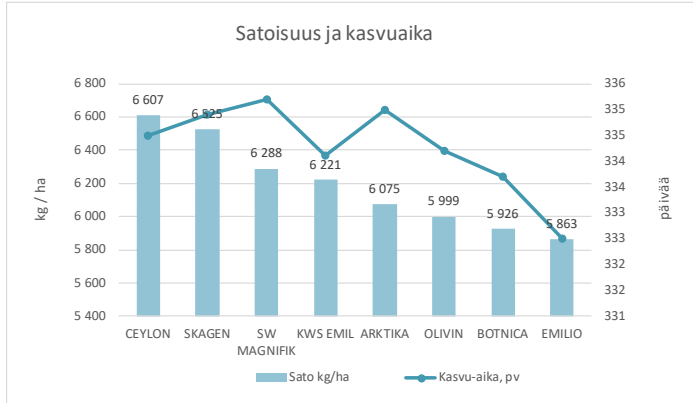
Talvehtii ensiluokkaisesti

Ceylon on satovarma syysvehnä pohjoisiin kasvuolosuhteisiin. Pysyvä sakoluku, suuri tuhannen siemenen paino sekä kohtalainen valkuaispitoisuus yhdistettynä erinomaiseen talvenkestoon ja vahvaan korteen. Korkea sadontuottokyky on todistettu niin virallisissa lajikekokeissa kuin käytännön viljelyksilläkin.

#### **Viljelyohje**

Ceylon soveltuu voimaperäiseen viljelyyn. Lyhyen ja lujan korren ansiosta sen typpilannoitus voi olla suuri. Kasvunsäätöiden käyttö on usein tarpeen mutta käyttömääräksi riittää suositusten vähimmäismäärät. Sen sijaan lyhyen korren vuoksi tautientorjuntaan ja rikkakasvien torjuntaan pitää kiinnittää erityistä huomiota.

# SYYSVEHNÄ



Lajike	Kok. kpl	Sato kg/ha	Kasvu-aika, pv	Lako-%	Talvituho %	Tjg	Hlp kg	Valk. %	Sakoluku 1
CEYLON	17	6 607	335	4,7	13,3	41,1	79,1	11,5	332,5
SKAGEN	10	6 525	335	15,0	20,1	47,3	78,0	12,0	366,0
SW MAGNIFIK	9	6 288	335	9,7	14,2	39,2	79,8	11,7	290,2
KWS EMIL	2	6 221	334	12,1	16,3	45,8	77,9	11,7	334,9
ARKTIKA	5	6 075	335	28,0	18,4	40,2	79,7	11,6	322,8
OLIVIN	12	5 999	334	4,7	34,6	38,3	79,0	12,3	329,6
BOTNICA	10	5 926	334	9,5	20,6	40,5	79,3	12,3	297,5
EMILIO	3	5 863	333	10,1	15,8	43,1	80,9	13,0	307,4

Lähde: Viralliset lajikekokeet 2010 - 2017, syysvehnä px.luke.fi