

Uutuus!

Syysvehnä

KWS EMIL**Alkuperä**

KWS Emil on saksalaisen KWS Lochow GMBH:n jalostama lajike.

Sato

KWS Emil on satoisa lajike. Sen jyvätkoko on yksi suurimmista markkinoilla olevista lajikkeista. Sadon laatu on hyvä niin sakoluvun kuin hehtolitrapäinon osalta. Valkuaispitoisuus on syysvehniä keskitasoa ollen Ceylonin korkeampi. KWS Emil soveltuu sekä leipä- että rehuvehnän tuotantoon.

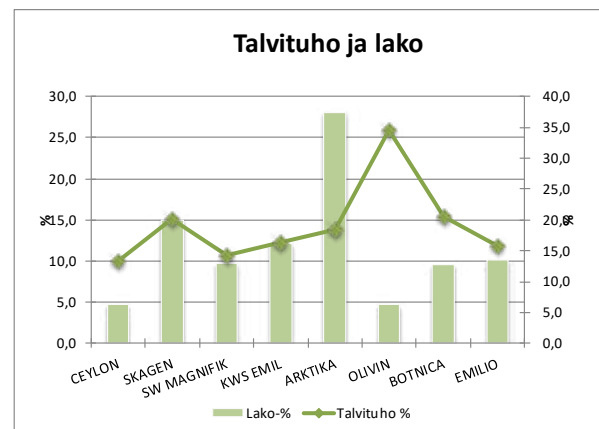
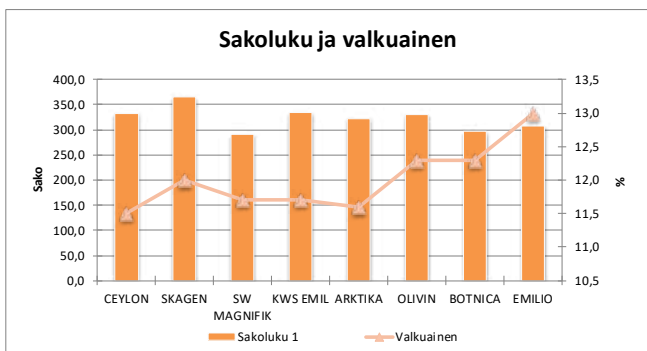
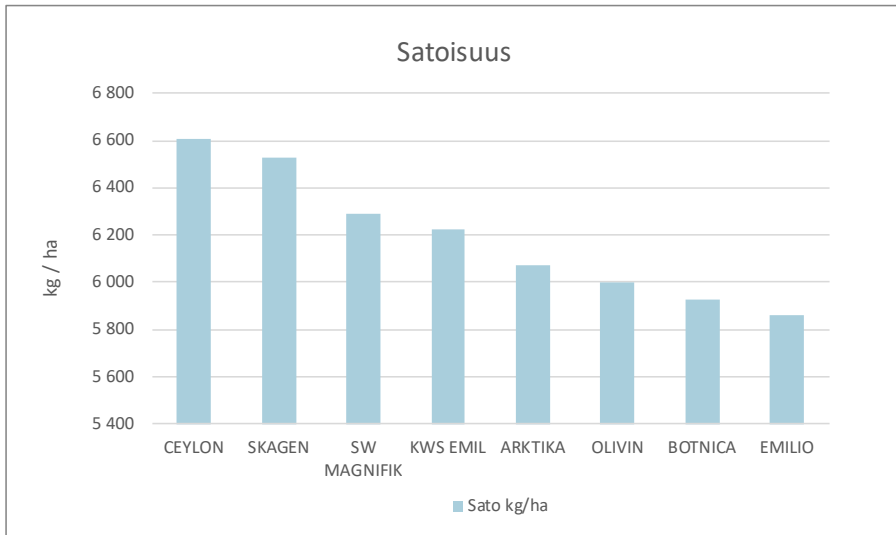
Korsi

KWS Emilin korsi on lyhyt, hieman lyhyempi kuin esimerkiksi Ceylonin. Kasvuston ollessa erittäin rehevä KWS Emilille suositellaan kasvunsäädäkäsittelyä hyvän sadon varmistamiseksi, mutta käyttömääräksi riittää suositusten vähimmäismäärät. Lyhyen korren vuoksi tautientorjuntaan ja rikkakasvien torjuntaan pitää kiinnittää erityistä huomiota.

Talvenkestävyys

KWS Emilillä on hyvä talvenkestävyys ja soveltuu syysvehnän tuotantoon viljelyvyöhykkeillä I-II.

SYYSVEHNÄ



Lajike	Kok. kpl	Sato kg/ha	Kasvu-aika, pv	Lako-%	Talvituho %	Tjg	Hlp kg	Valk. %	Sakoluku 1
CEYLON	17	6 607	335	4,7	13,3	41,1	79,1	11,5	332,5
SKAGEN	10	6 525	335	15,0	20,1	47,3	78,0	12,0	366,0
SW MAGNIFIK	9	6 288	335	9,7	14,2	39,2	79,8	11,7	290,2
KWS EMIL	2	6 221	334	12,1	16,3	45,8	77,9	11,7	334,9
ARKTIKA	5	6 075	335	28,0	18,4	40,2	79,7	11,6	322,8
OLIVIN	12	5 999	334	4,7	34,6	38,3	79,0	12,3	329,6
BOTNICA	10	5 926	334	9,5	20,6	40,5	79,3	12,3	297,5
EMILIO	3	5 863	333	10,1	15,8	43,1	80,9	13,0	307,4

Lähde: Viralliset lajikekokeet 2010 - 2017, syysvehnä px.luke.fi