

Kaura

DONNA^{BOR}

Viljelyvarmuutta myllykauran tuotantoon

Erittäin lujakortinen Donna on satoisa ja laadukas vaihtoehto elintarvike- ja vientikauran tuotantoon eteläisessä ja läntisessä Suomessa.

Sato

Donna on myöhäinen kauralajike, jonka sadontuotto-kyky on hyvä. Donna on Belindaa ja Rockya satoisampi. Elintarvikekauran päätuotantoalueella I- ja II-viljelyvyöhykkeillä Donna on yksi satoisimmista lajikkeista.

Sadon laatu

Donnan sadon laatu täyttää erinomaisesti myllyteollisuuden vaatimukset. Tuhannen jyvän paino on suurempi kuin Belindalla ja pienten eli alle 2 mm:sten jyvien osuus sadosta on vähäinen. Hehtolitraino on hyvä. Donna on myös hyvin ohutkuorinen ja jyvä on valkoinen.

Käyttötarkoitus

Elintarvikkeet, vienti

Sadon käyttö

Donnan sato soveltuu myllykauraksi ja vientiin.

Viljelysuositus

Suositellaan vyöhykkeille I, II, III

Kasvu-aika

Donna on myöhäinen kaura, kasvuajaltaan kuitenkin Belindaa hieman aikaisempi.

Korsi

Donna on markkinoiden lujakortisin kauralajike, vaikka sen korsi on hieman pidempi kuin Belindalla. Rehevissä kasvustoissa tai viljeltäessä Donnaa runsasmultaisilla mailla, kasvunsäätteen käyttö varmistaa laadukasta satoa.

Taudinkestävyys

Donnan taudinkestävyys on hyvä. Siemenen peittäus ja tautientorjunta ovat tarpeen, jos kauraa viljellään yksipuolisesti ja etenkin suorakylvössä.

Maaperä

Donna soveltuu viljelyyn kaikille maalajeille, mutta se on parhaimmillaan nimenomaan elintarvikekauran viljelyyn suositelluilla savi- ja kivennäismailla. Hyvin rehevissä kasvustoissa kasvunsäätteen käyttö varmistaa hyvälaatuisen sadon.

Alkuperä

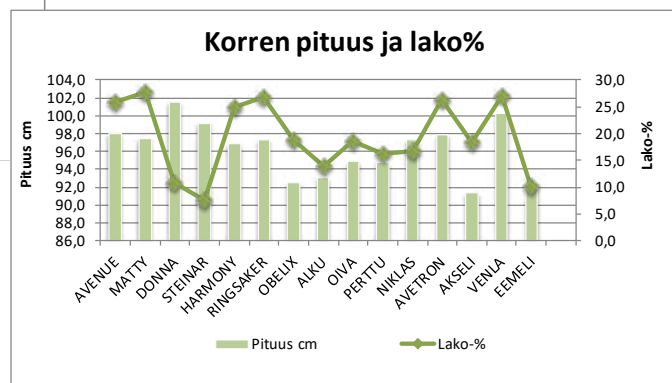
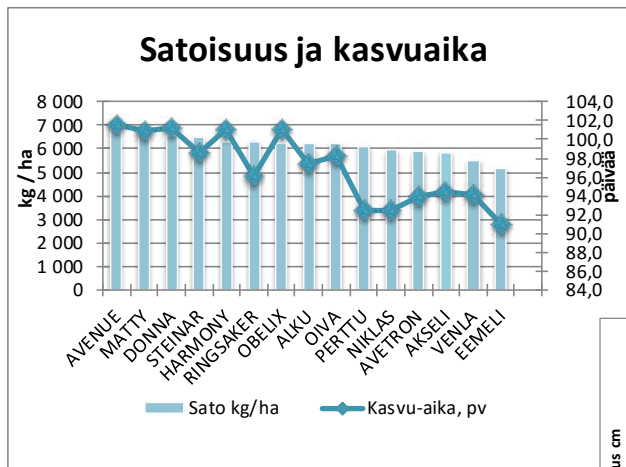
Kasvilajikeluetteloon 2016.

Jalostaja Boreal Kasvinjalostus Oy, www.boreal.fi

Lähde: Boreal Kasvinjalostus Oy:n lajiketietokanta

BOREAL

KAURA



Lajike	Kok. kpl	Sato kg/ha	Kasvu-aika, pv	Lako-%	Pituus cm	Tjp g	Hlp kg	Valk. %	Kuori %	Ydinsato kg/ha
AVENUE	14	7 141	101,5	25,9	98,0	45,0	52,9	11,7	23,1	5 558
MATTY	19	6 680	100,9	27,7	97,4	42,1	54,4	11,5	21,7	5 301
DONNA	18	6 546	101,3	10,8	101,5	38,6	53,6	11,6	22,2	5 158
STEINAR	2	6 525	98,5	7,6	99,1	36,2	52,7	11,8	22,4	5 144
HARMONY	20	6 316	101,1	24,9	96,9	46,8	53,8	11,6	22,1	4 985
RINGSAKER	10	6 303	96,1	26,8	97,3	34,2	55,0	12,1	22,4	4 957
OBELIX	15	6 258	101,0	18,9	92,5	45,2	54,6	12,0	19,9	5 088
ALKU	21	6 257	97,4	13,9	93,1	36,4	53,5	12,0	22,3	4 914
OIVA	12	6 198	98,2	18,6	94,9	38,6	54,9	12,3	21,7	4 918
PERTTU	12	6 091	92,5	16,3	94,8	38,4	54,6	12,9	21,8	4 829
NIKLAS	20	5 955	92,4	16,6	97,3	41,0	53,9	13,4	23,1	4 626
AVETRON	20	5 888	93,9	26,4	97,9	36,1	54,9	13,2	22,1	4 628
AKSELI	45	5 800	94,5	18,3	91,4	33,4	54,8	13,4	22,7	4 554
VENLA	2	5 526	94,1	27,0	100,3	34,8	54,0	15,0	23,3	4 264
EEMELI	18	5 137	91,0	10,1	92,1	36,5	53,9	13,9	23,7	3 962

Lähde: Viralliset lajikekokeet 2011 - 2018, kaura, px.luke.fi