

Kaura

NIKLAS^{BOR}**Myllylaatua parhaimmillaan**

Niklas on aikaisista kauraista sekä satoisin että isojuväisin ja haastaa myöhäisempiäkin lajikkeita myllykauran raaka-ainetuotannossa. Tämän laadukkaan, erityisesti myllykäyttöön soveltuvan kauran tuotanto on mahdollista koko Suomessa.

Sato

Niklas on yksi aikaisimmista kauralajikkeista. Satoisuus ja aikaisuus huomioiden Niklas on erittäin kilpailukykyinen sadon tuottaja myös lähes kymmenen päivää myöhäisempiin lajikkeisiin verrattuna.

Sadon laatu

Niklaksen sadon laatu on erinomainen. Tuhannen jyvän paino on aikaisista lajikkeista korkein ja se on useita myöhäisiä myllykauralajikkeita isojuväisempi. Alle 2 mm:sten jyvien osuus sadosta on pieni. Hehtolitraino on hyvä. Niklaksen valkuais- ja rasvapitoisuudet ovat keskimääräistä parempia. Niklaksen kuoripitoisuus on melko alhainen ja jyvä on valkoinen.

Käyttötarkoitus

Elintarvikkeet, rehut, vienti

Sadon käyttö

Niklaksen sato soveltuu myllykauraksi, vientiin ja rehu-kauraksi.

Viljelysuositus

Suositellaan vyöhykkeille I, II, III, IV

Kasvu aika

Niklas on aikainen kaura. Kasvu aika on sama kuin Riinalla ja se on Akselia aikaisempi.

Korsi

Niklaksen laonkestävyys on hyvä. Korsi on hieman pidempi, joka kuivissa oloissa on eduksi.

Taudinkestävyys

Niklaksen taudinkestävyys on aikaisten kaurajen keskimääräistä tasoa. Siemenen peittäminen ja tautientorjunta ovat tarpeen, jos kauraa viljellään yksipuolisesti ja etenkin suorakylvössä.

Maaperä

Niklas soveltuu viljelyyn kaikille maalajeille. Niklas menestyy myös kauran päätuotantoalueen multavilla ja eloperäisillä mailla. Hyvin rehevissä kasvustoissa kasvunsaateen käyttö varmistaa hyvälatautisen sadon.

Alkuperä

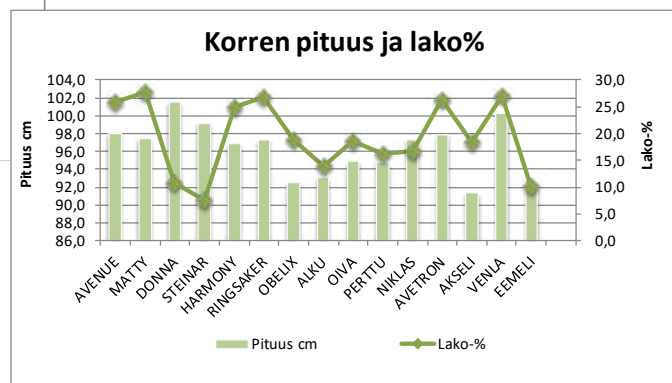
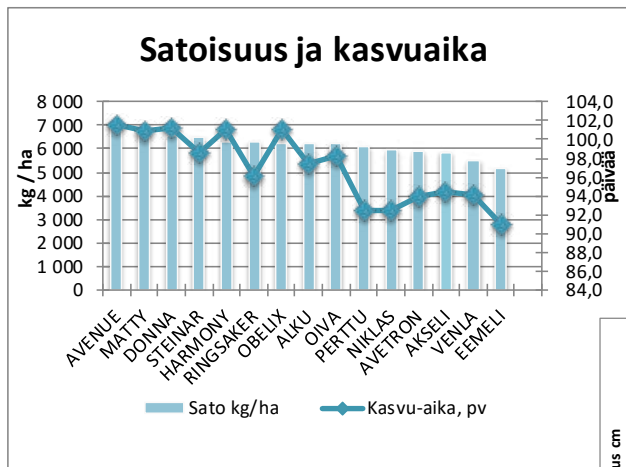
Kasvilajikeluetteloon 2014.

Jalostaja Boreal Kasvinjalostus Oy, www.boreal.fi

Lähde: Boreal Kasvinjalostus Oy:n lajiketietokanta

BOREAL

KAURA



Lajike	Kok. kpl	Sato kg/ha	Kasvu-aika, pv	Lako-%	Pituus cm	Tjp g	Hlp kg	Valk. %	Kuori %	Ydinsato kg/ha
AVENUE	14	7 141	101,5	25,9	98,0	45,0	52,9	11,7	23,1	5 558
MATTY	19	6 680	100,9	27,7	97,4	42,1	54,4	11,5	21,7	5 301
DONNA	18	6 546	101,3	10,8	101,5	38,6	53,6	11,6	22,2	5 158
STEINAR	2	6 525	98,5	7,6	99,1	36,2	52,7	11,8	22,4	5 144
HARMONY	20	6 316	101,1	24,9	96,9	46,8	53,8	11,6	22,1	4 985
RINGSAKER	10	6 303	96,1	26,8	97,3	34,2	55,0	12,1	22,4	4 957
OBELIX	15	6 258	101,0	18,9	92,5	45,2	54,6	12,0	19,9	5 088
ALKU	21	6 257	97,4	13,9	93,1	36,4	53,5	12,0	22,3	4 914
OIVA	12	6 198	98,2	18,6	94,9	38,6	54,9	12,3	21,7	4 918
PERTTU	12	6 091	92,5	16,3	94,8	38,4	54,6	12,9	21,8	4 829
NIKLAS	20	5 955	92,4	16,6	97,3	41,0	53,9	13,4	23,1	4 626
AVETRON	20	5 888	93,9	26,4	97,9	36,1	54,9	13,2	22,1	4 628
AKSELI	45	5 800	94,5	18,3	91,4	33,4	54,8	13,4	22,7	4 554
VENLA	2	5 526	94,1	27,0	100,3	34,8	54,0	15,0	23,3	4 264
EEMELI	18	5 137	91,0	10,1	92,1	36,5	53,9	13,9	23,7	3 962

Lähde: Viralliset lajikekokeet 2011 - 2018, kaura, px.luke.fi