



# Kevätvehnä **ANNIINA**<sup>BOR</sup>

## Aikainen korkean valkuaispitoisuuden kevätvehnä

*Viljelyvarmalla Anniinalla on aikaisuuteensa nähden erinomainen sadontuottokyky. Anniinan valkuaispitoisuus on lajikkeiston korkeimpia. Anniina on viljelyvarma vaihtoehto koko kevätvehnän viljelyalueelle.*

### **Sato**

Anniinassa yhdistyy poikkeuksellisen hyvällä tavalla aikaisuus, satoisuus ja korkea valkuaispitoisuus. Anniina on osoittautunut erittäin viljelyvarmaksi vaikeissakin kasvuolosuhteissa.

### **Sadon laatu**

Hehtolitrapaino on Anniinalla erittäin korkea. Valkuaispitoisuus on selvästi korkeampi kuin monilla muilla yleisesti viljellyillä lajikkeilla. Leivontalaatu on hyvä. Sakolukuominaisuudet ovat lajikkeittemme keskitasoa.

### **Käyttötarkoitus**

Leivonta, rehut

### **Viljelysuositus**

Suositellaan vyöhykkeille I, II, III Aikaisuutensa ja muiden hyvien ominaisuuksiensa ansiosta Anniina on hyvä vaihtoehto kevätvehnänviljelyyn I-III-viljelyvyöhykkeillä. Kevätvehnän viljely on levinnyt viime vuosina myös III-vyöhykkeelle, minne Anniina aikaisuutensa vuoksi on erittäin hyvä vaihtoehto.

### **Kasvuaika**

Anniina on aikainen lajike. Se on aikaisin yleisesti viljelyssä oleva kevätvehnälajike.

### **Korsi**

Anniinan korsi on lyhyehkö ja luja. Se on esim. Kruunun kortta lyhyempi. Kokeissa Anniina on lakoutunut erittäin vähän ja se onkin yksi lujakortisimmista vehnistä Suomessa.

### **Taudinkestävyys**

Anniinan taudinkestävyys on hyvä. Sen lentonoen- ja keltaruosteenkestävyys on hyvä. Härmänkestävyys on jopa parempi kuin Mahdilla ja Tjalvella. Septoriankestävyys on lajikkeittemme keskitasoa.

### **Alkuperä**

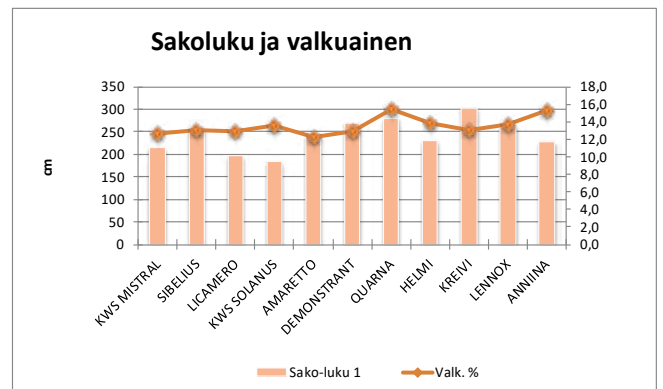
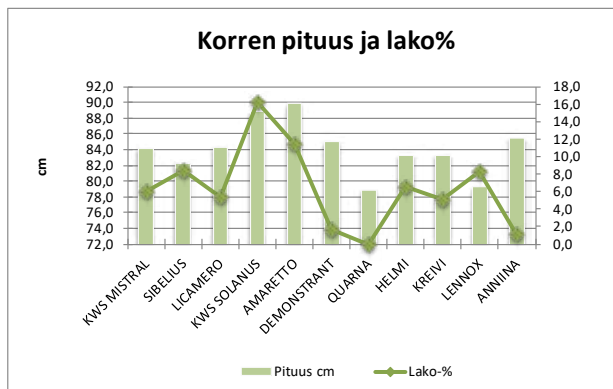
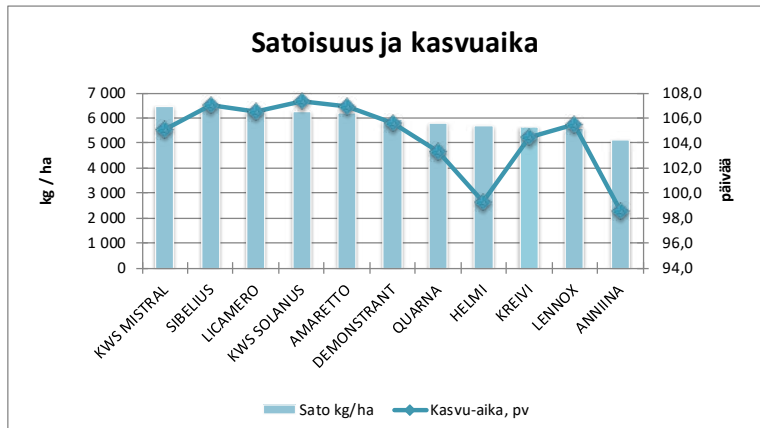
Kasvilajikeluetteloon 2001.

Jalostaja Boreal Kasvinjalostus Oy, [www.boreal.fi](http://www.boreal.fi)

Lähde: Boreal Kasvinjalostus Oy:n lajiketietokanta

**BOREAL**

# KEVÄTVEHNÄ



Lajike	Kok. kpl	Sato kg/ha	Kasvu-aika, pv	Lako-%	Pituus cm	Tjp g	Hlp kg	Valk. %	Sako-luku 1
KWS MISTRAL	34	6 444	105,1	6,0	84,2	41,7	80,5	12,7	216
SIBELIUS	19	6 408	107,0	8,4	82,2	41,9	79,1	13,1	259
LICAMERO	14	6 264	106,5	5,4	84,3	43,7	78,7	12,9	196
KWS SOLANUS	32	6 252	107,3	16,2	88,9	43,2	79,7	13,6	183
AMARETTO	57	6 185	106,9	11,5	89,9	38,5	78,6	12,2	241
DEMONSTRANT	31	5 962	105,6	1,7	85,0	35,8	78,6	12,9	269
QUARNA	2	5 789	103,3	..	78,9	37,6	79,8	15,4	278
HELMI	12	5 712	99,3	6,5	83,2	36,2	76,5	13,8	230
KREIVI	13	5 630	104,4	5,1	83,3	35,7	77,8	13,1	304
LENNOX	14	5 572	105,5	8,3	79,3	40,5	78,4	13,7	261
ANNIINA	3	5 137	98,6	1,1	85,5	34,7	78,6	15,3	227

Lähde: Viralliset lajikekokeet 2011 - 2018, kevätvehnä, px.luke.fi