



Uutuus!

Kevätvehnä **HELMI**^{BOR}

Aikaisen vehnän sato ja laatu uudelle tasolle!

Helmi on erittäin aikainen ja satoisa laatuvehnä erityisesti myllyvehnän tuotantoon koko kevätvehnän viljelyalueella.

Sato

Helmillä on erittäin korkea satopotentiaali - virallisissa lajikekokeissa Helmi on ollut satoisin aikainen kevätvehnä lähes kaikilla koepaikoilla. III-vyöhykkeellä Helmi on satoisin, ja se erottuu muista aikaisista lajikkeista jo II-vyöhykkeeltä alkaen.

Sadon laatu

Helmin jyväkoko ja hehtolitrapaino ovat hyvää tasoa. Samoin valkuaispitoisuus ja sakoluku ovat hyvät.

Helmi on huippulaatuinen myllyvehnä, joka soveltuu erinomaisesti leipomoteollisuuden taikinankäsittely-prosesseihin. Kevätvehnien leivontalaatu analysoidaan Eviralla Luken määrittämistä virallisista lajikekokeista. Kokeissa muun muassa Helmin sitkon venyvyys on ollut hyvä ja venytysvastus erinomainen.

Viljelysuositus

Helmiä suositellaan viljeltäväksi vyöhykkeeltä I aina eteläiselle IV-vyöhykkeelle asti.

Kasvu aika

Helmi on yhtä aikainen kuin Anniina ja soveltuu viljelyyn Pohjois-Pohjanmaata myöden. Myöhäisemmän kasvuajaluokan vehniin verrattuna Helmi tuottaa yhtä suuren sadon kuin Quarna neljä päivää aikaisemmin.

Korsi

Helmi on erittäin lujakortinen kevätvehnä. Pituudeltaan Helmi on keskimittainen.

Taudinkestävyys

Helmin pistelaikun ja ruskolaikun kestävyys on hieman parempi kuin muiden aikaisten vehnälaajikkeiden. Tähtimisen aikaan tehty tautiruisutus parantaa sadon määrää ja laatua: Borealin viljelytekniisissä kokeissa vuonna 2017 Helmin hehtolitrapaino ja tuhannen jyvän paino nousivat tautiruisutuksen ansiosta merkittävästi. Helmissä on esiintynyt fysiologisia laikkuja selvästi vähemmän kuin muissa aikaisissa lajikkeissa.

Maalajit

Helmi soveltuu myös savimaille ja menestyy hyvin erilaisissa oloissa.

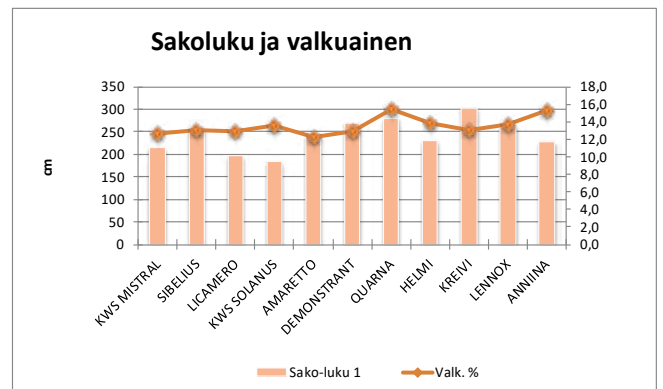
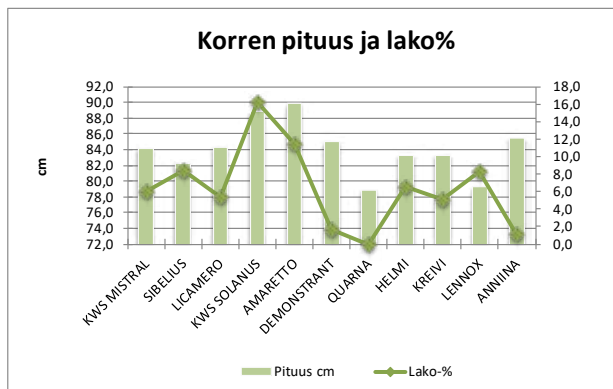
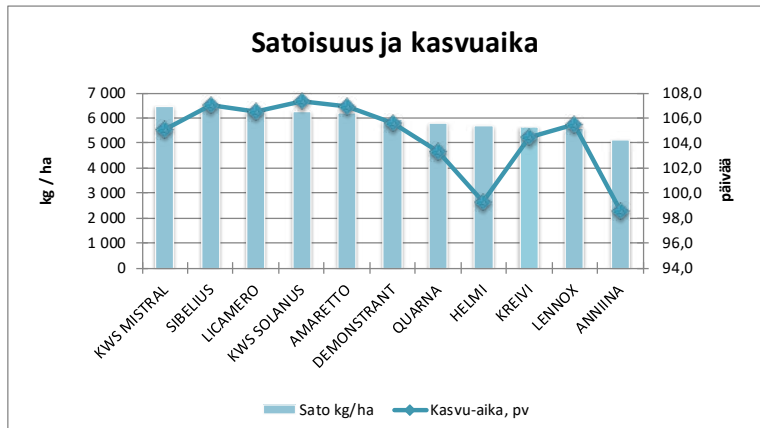
Alkuperä

Kasvilajikeluetteloon 2017.

Lähde: Boreal Kasvinjalostus Oy:n lajiketietokanta

BOREAL

KEVÄTVEHNÄ



Lajike	Kok. kpl	Sato kg/ha	Kasvu-aika, pv	Lako-%	Pituus cm	Tjp g	Hlp kg	Valk. %	Sako-luku 1
KWS MISTRAL	34	6 444	105,1	6,0	84,2	41,7	80,5	12,7	216
SIBELIUS	19	6 408	107,0	8,4	82,2	41,9	79,1	13,1	259
LICAMERO	14	6 264	106,5	5,4	84,3	43,7	78,7	12,9	196
KWS SOLANUS	32	6 252	107,3	16,2	88,9	43,2	79,7	13,6	183
AMARETTO	57	6 185	106,9	11,5	89,9	38,5	78,6	12,2	241
DEMONSTRANT	31	5 962	105,6	1,7	85,0	35,8	78,6	12,9	269
QUARNA	2	5 789	103,3	..	78,9	37,6	79,8	15,4	278
HELMI	12	5 712	99,3	6,5	83,2	36,2	76,5	13,8	230
KREIVI	13	5 630	104,4	5,1	83,3	35,7	77,8	13,1	304
LENNOX	14	5 572	105,5	8,3	79,3	40,5	78,4	13,7	261
ANNIINA	3	5 137	98,6	1,1	85,5	34,7	78,6	15,3	227

Lähde: Viralliset lajikekokeet 2011 - 2018, kevätvehnä, px.luke.fi