



Kevätvehnä

# KWS MISTRAL

## **Alkuperä**

Saksalainen, jalostaja KWS LOCHOW GMBH.

## **Kasvuaika**

Päätyypin kevätvehnä, kaksi päivää Amarettoa aikaisempi.

## **Sato**

KWS Mistral erottuu muista lajikkeista satoisuudellaan. Se on ollut lajikekokeissa 9% Amarettoa satoisampi.

## **Korsi**

Erittäin korrenluja lajike, vaikka korren pituus on keskimääräistä pidempi.

## **Sadon laatu**

KWS Mistralin tuhannen jyvän ja hehtolitrin painot ovat huippuluokkaa. Lajikkeen valkuaispitoisuus on hieman keskimääräistä pienempi, jos typpilannoitusta ei optimoida KWS Mistralille. Lajike luokitellaan Saksassa laadultaan A-tyyppin vehnäksi (hyvä myllyvehnä).

## **Viljelysuositus**

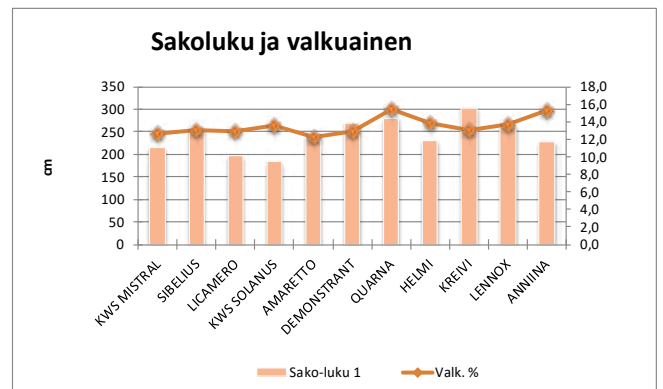
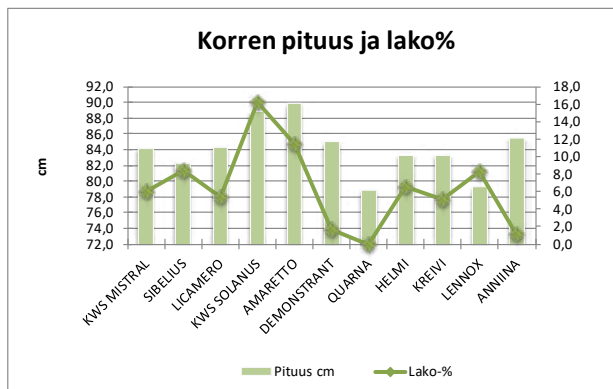
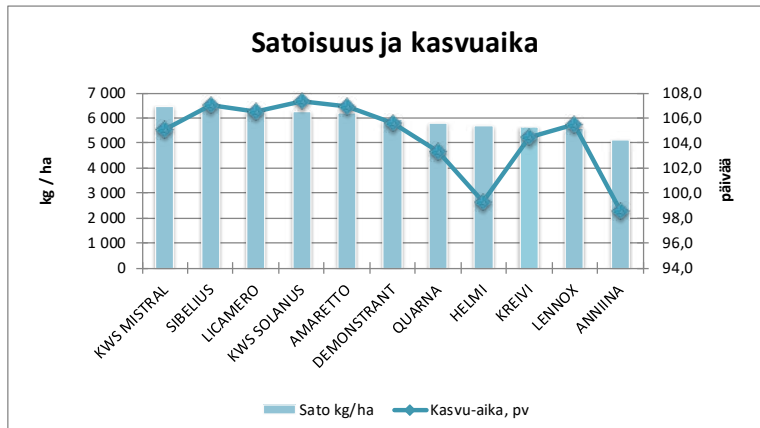
KWS Mistral hyötyy voimaperäisestä viljelystä. Se on antanut hyvän vasteen jaetulle typpilannoitukselle sadon määrässä ja valkuaispitoisuudessa.

KWS Mistralin korsi on luja ja taudinkestävyys vähintään keskitasoa. On syytä kuitenkin varmistaa laonkestävyys pienellä annoksella kasvunsäädettä. Tautien torjunnassa on tarkkailtava viime vuosina yleistynyttä keltaruostetta ja tähkä on syytä suojata ruskolaikulta.

## **Viljelyohje**

- Kylvötiheys 650-700 itävää jyvää neliölle (kylvömäärälaskuri, [www.tilasiemen.fi/lajikkeet](http://www.tilasiemen.fi/lajikkeet))
- Typpilannoitus savimaalla 160 kg/ha mieluummin jakamalla. Kylvön yhteydessä annetaan 120 kg ja pintalevityksenä 40 kg. Lannoitustaso on säädettävä maalajin ja kokemusten mukaan.
- Kasvunsäätteenä CCC tai vastaava rikkakasviruiskutuksen yhteydessä. Toinen kasvunsäädä voi olla tarpeen ennen tähkälle tuloa sopivalla valmisteella. Kasvitaution riskutus antaa parhaan vasteen, kun se tehdään heti tähkimisen jälkeen. Varmista hyvä teho ruskolaikkuun ja ruosteisiin.

# KEVÄTVEHNÄ



Lajike	Kok. kpl	Sato kg/ha	Kasvu-aika, pv	Lako-%	Pituus cm	Tjp g	Hlp kg	Valk. %	Sako-luku 1
KWS MISTRAL	34	6 444	105,1	6,0	84,2	41,7	80,5	12,7	216
SIBELIUS	19	6 408	107,0	8,4	82,2	41,9	79,1	13,1	259
LICAMERO	14	6 264	106,5	5,4	84,3	43,7	78,7	12,9	196
KWS SOLANUS	32	6 252	107,3	16,2	88,9	43,2	79,7	13,6	183
AMARETTO	57	6 185	106,9	11,5	89,9	38,5	78,6	12,2	241
DEMONSTRANT	31	5 962	105,6	1,7	85,0	35,8	78,6	12,9	269
QUARNA	2	5 789	103,3	..	78,9	37,6	79,8	15,4	278
HELMI	12	5 712	99,3	6,5	83,2	36,2	76,5	13,8	230
KREIVI	13	5 630	104,4	5,1	83,3	35,7	77,8	13,1	304
LENNOX	14	5 572	105,5	8,3	79,3	40,5	78,4	13,7	261
ANNIINA	3	5 137	98,6	1,1	85,5	34,7	78,6	15,3	227

Lähde: Viralliset lajikekokeet 2011 - 2018, kevätvehnä, px.luke.fi