



Kevätvehnä QUARNA^{BOR}

Huippulaatuinen kevätvehnä

Quarna on satoisa lajike, mutta sen edut tulevat parhaiten esille laatupuolella. Jyväkoko on suuri ja hehtolitrin paino sekä valkuaispitoisuus korkeat. Leivontalaadultaan Quarna on erittäin hyvä.

Sato

Kasvuajaltaan päätyypin kevätvehniin kuuluva Quarna on satoisa lajike. Sen satotaso on samaa luokkaa kuin Anniinalla. I-viljelyvyöhykkeellä Quarnan sato on ollut samaa tasoa kuin huomattavasti myöhäisemmän Zebran.

Sadon laatu

Quarnan edut tulevat parhaiten esille sen laatuominaisuuksissa. Jyvän ominaisuudet Quarnalla on melko hyvät: jyväkoko on keskimääräistä suurempi ja hehtolitraino on suurempi kuin Kruunulla. Valkuaispitoisuus Quarnalla on erittäin korkea, lähes Anniinan tasoa. Myös sakolukuominaisuudet ovat Quarnalla erinomaiset, jopa Kruunun tasoiset.

Koeleivonnoissa Quarnan sitkon määrä on ollut suuri ja sen suhde valkuaispitoisuuteen on ollut myllyjen esittämällä tasolla. Sitko laatu Quarnalla on erinomaista.

Käyttötarkoitus

Leivonta

Viljelysuositus

Suosittelaa vyöhykkeille I, II, III.

Quarna soveltuu viljeltäväksi vehnän pääviljelyalueella. Lyhyen korren vuoksi Quarnalla esiintyy kuivuudenherkkyyttä, joten lajiketta ei suositella poutiville lohkoille.

Kasvu aika

Quarna on melko aikainen lajike. Se on hieman Kruunua aikaisempi, mutta myöhäisempi kuin Anniina. Quarnan kasvu aika mahdollistaa sen viljelyn laajana Pohjanmaata myöden.

Korsi

Quarnan korsi on lyhyt ja melko laonkestävä.

Taudinkestävyys

Härmää on Quarnalla esiintynyt melko vähän ja sen härmänkestävyys on Anniinan luokkaa. Quarnan lehtilaik-kutautien kestävyys on keskimääräistä Kruunun tasoa.

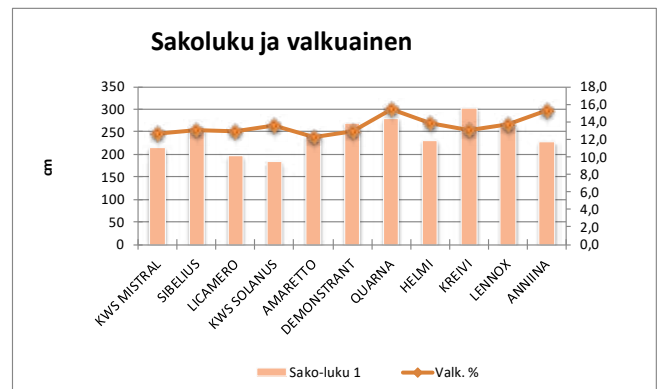
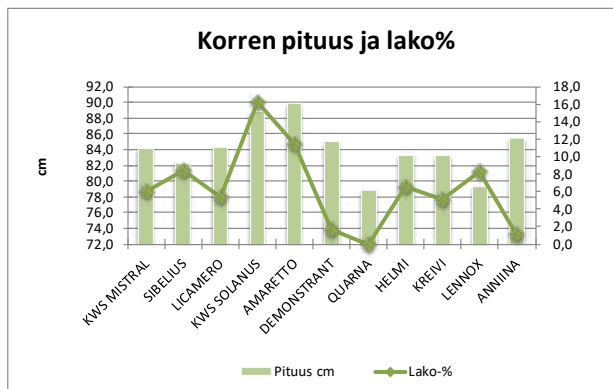
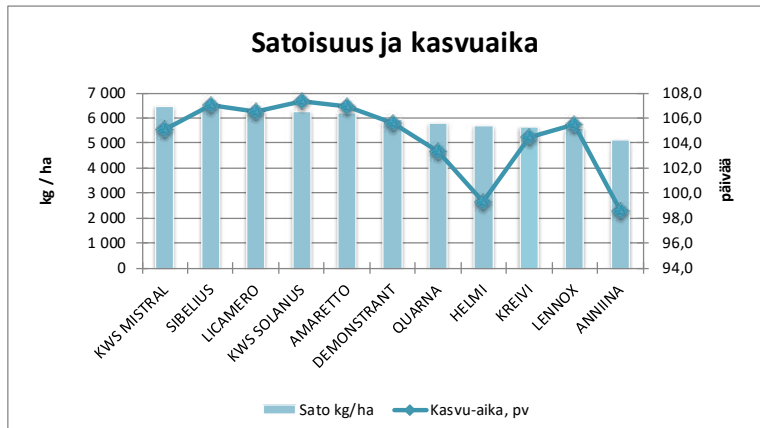
Alkuperä

Kasvilajikeluettelo 2008. Quarnan on jalostanut Delley Seed and Plants Ltd. Lajikeoikeudet Suomessa omistaa Boreal Kasvinjalostus Oy, www.boreal.fi

Lähde: Boreal Kasvinjalostus Oy:n lajiketietokanta

BOREAL

KEVÄTVEHNÄ



Lajike	Kok. kpl	Sato kg/ha	Kasvu-aika, pv	Lako-%	Pituus cm	Tjp g	Hlp kg	Valk. %	Sako-luku 1
KWS MISTRAL	34	6 444	105,1	6,0	84,2	41,7	80,5	12,7	216
SIBELIUS	19	6 408	107,0	8,4	82,2	41,9	79,1	13,1	259
LICAMERO	14	6 264	106,5	5,4	84,3	43,7	78,7	12,9	196
KWS SOLANUS	32	6 252	107,3	16,2	88,9	43,2	79,7	13,6	183
AMARETTO	57	6 185	106,9	11,5	89,9	38,5	78,6	12,2	241
DEMONSTRANT	31	5 962	105,6	1,7	85,0	35,8	78,6	12,9	269
QUARNA	2	5 789	103,3	..	78,9	37,6	79,8	15,4	278
HELMI	12	5 712	99,3	6,5	83,2	36,2	76,5	13,8	230
KREIVI	13	5 630	104,4	5,1	83,3	35,7	77,8	13,1	304
LENNOX	14	5 572	105,5	8,3	79,3	40,5	78,4	13,7	261
ANNIINA	3	5 137	98,6	1,1	85,5	34,7	78,6	15,3	227

Lähde: Viralliset lajikekokeet 2011 - 2018, kevätvehnä, px.luke.fi