

 *Uutuus!*

Kevätvehnä SIBELIUS

Tasapainoinen, melko myöhäinen kevätvehnälaajike

Alkuperä

Jalostaja Strube Research.
Edustaja Suomessa Plantanova Oy.

Kasvuaika

Amaretton luokkaa eli myöhäinen kevätvehnä.

Sato

Amarettota hieman satoisampi.

Korsi

Sibelius on lujakortinen lajike. Korsi on KWS Mistralia ja KWS Solanusta lyhyempi.

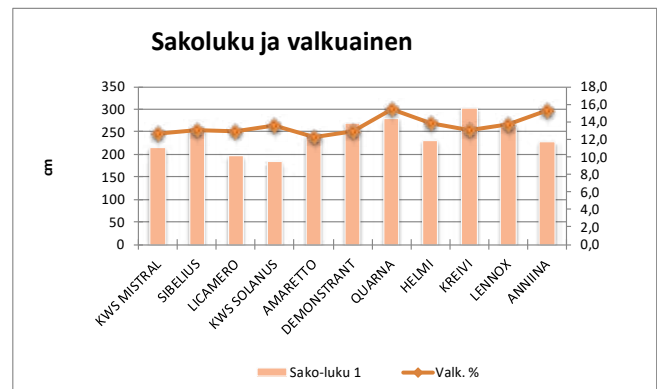
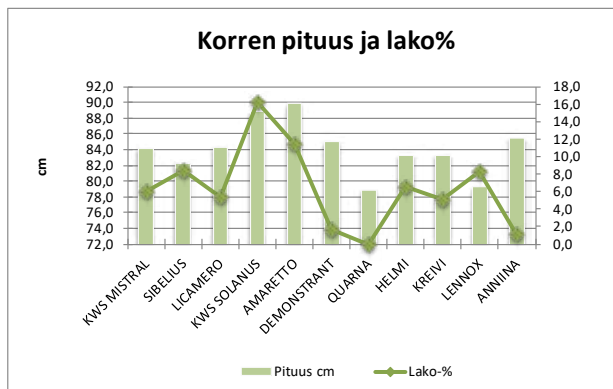
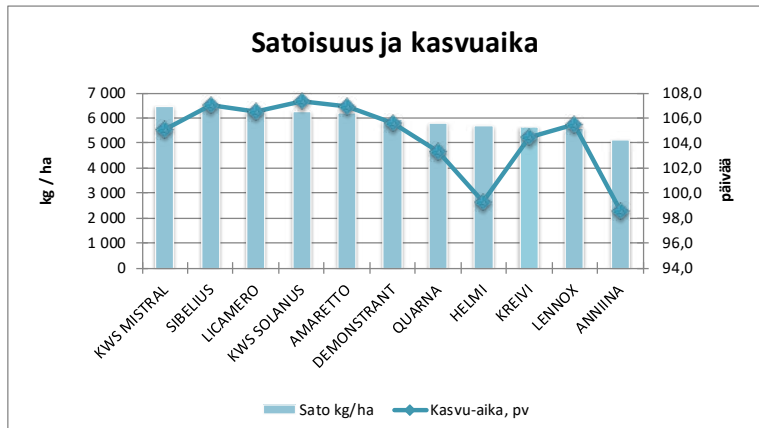
Sadon laatu

Sibeliuksen tuhannen siemenen paino on reilusti yli 40 g. Hehtopaino on keskitasoa ja valkuainen keskimääräistä parempi. Sakoluku on hyvää keskitasoa.

Viljelysuositus

Suosittelaa Etelä-Suomeen vehnänviljelyalueelle. Parhaimmillaan Sibelius on savimailla. Voimaperäisessä viljelyssä kasvitaudit tulee torjua tähkien tultua esille. Korrensäätöön riittää CCC-käsittely rikka-kasviruiskutuksen yhteydessä.

KEVÄTVEHNÄ



Lajike	Kok. kpl	Sato kg/ha	Kasvu-aika, pv	Lako-%	Pituus cm	Tjp g	Hlp kg	Valk. %	Sako-luku 1
KWS MISTRAL	34	6 444	105,1	6,0	84,2	41,7	80,5	12,7	216
SIBELIUS	19	6 408	107,0	8,4	82,2	41,9	79,1	13,1	259
LICAMERO	14	6 264	106,5	5,4	84,3	43,7	78,7	12,9	196
KWS SOLANUS	32	6 252	107,3	16,2	88,9	43,2	79,7	13,6	183
AMARETTO	57	6 185	106,9	11,5	89,9	38,5	78,6	12,2	241
DEMONSTRANT	31	5 962	105,6	1,7	85,0	35,8	78,6	12,9	269
QUARNA	2	5 789	103,3	..	78,9	37,6	79,8	15,4	278
HELMI	12	5 712	99,3	6,5	83,2	36,2	76,5	13,8	230
KREIVI	13	5 630	104,4	5,1	83,3	35,7	77,8	13,1	304
LENNOX	14	5 572	105,5	8,3	79,3	40,5	78,4	13,7	261
ANNIINA	3	5 137	98,6	1,1	85,5	34,7	78,6	15,3	227

Lähde: Viralliset lajikekokeet 2011 - 2018, kevätvehnä, px.luke.fi